

BLUESTONE EVOLUTION

Conforme / In compliance with / Conforme / Gemäß: ISO 13006-G, EN 14411-G, ANSI 137.1

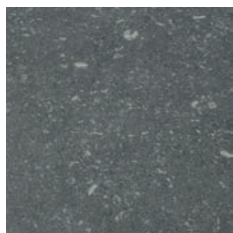
Bla UGL Gres Porcellanato Spessorato decorato a tecnologia digitale
Extra thick Porcelain Stoneware with digital technology
Grès Cérame à épaisseur majorée décoré selon la technologie numérique
Extra-Dickes Feinsteinzeug, mit Digital-Technologie Dekoriert



Protezione antibatterica - Antibacterial protection
Protection antibactérienne - Antibakterieller Schutz

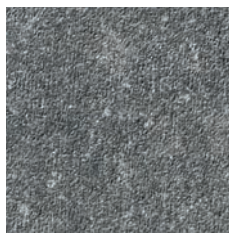


BLACKSEA NATURAL



BLUOCEAN NATURAL

Bla UGL Gres Porcellanato Spessorato decorato a tecnologia digitale
Extra thick Porcelain Stoneware with digital technology
Grès Cérame à épaisseur majorée décoré selon la technologie numérique
Extra-Dickes Feinsteinzeug, mit Digital-Technologie Dekoriert



ROCKSTONE GRIP

AVVERTENZE DI POSA

Le piastrelle devono essere posate con venatura a correre. Dopo aver effettuato la stuccatura, rimuovere in breve tempo con frequenti lavaggi di spugna ed acqua gli eccessi fino alla totale pulizia del pavimento. Successivamente fare lavaggio acido e alcalino come da istruzioni Cotto d'Este.

INSTALLATION INSTRUCTIONS

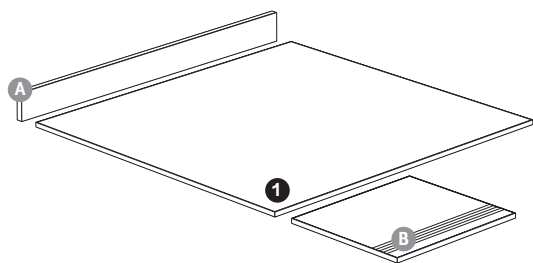
Tiles must be installed with "straight-forward" veins. After grouting, remove any product that surfaces from the gaps as rapidly as possible by washing with a sponge and water until the floor is clean. Then wash using acid and alkaline detergents, as per Cotto d'Este instructions.

INSTRUCTIONS DE POSE

Poser les carreaux dans le sens des veinures. Au terme du stucage, éliminer rapidement tout excès de produit par des lavages fréquents à l'aide d'une éponge imbibée d'eau jusqu'au nettoyage complet du sol. Effectuer ensuite le lavage acide et alcalin conformément aux instructions Cotto d'Este.

HINWEISE ZUM VERLEGEN

Die Fliesen müssen mit laufender Aderung verlegt werden. Sofort nach dem Spachteln durch häufiges Reinigen mit Schwamm und Wasser die Spachtelreste entfernen, bis der Boden vollständig sauber ist. Dann saure und alkalische Reinigung vornehmen, wie in den Anweisungen von Cotto d'Este angegeben ist.



MATTONELLE / FLOOR TILES / CARREAUX / FLIESEN

1 74,8x74,8 cm

PEZZI SPECIALI / SPECIAL PIECES / PIECES SPECIALES / SPEZIALSTÜCKE

A Battiscopa - Skirting tiles
Plinthe - Sockelleiste
7,2x74,8x1,4 cm

B Gradino bordo - Thin step tread
Plat de marche - Stufenplatte
29,6x33x1,4 cm