

ULTRA[®] PROJECT

ARIOSTEA GREAT SURFACES



8	Ultra
17	hotel & restaurant areas
65	office & business district areas
79	commercial areas
91	residential homes
101	external façades
111	SPA & wellness



New York



Andria / Matera / Napoli / Corato / Bologna / Corato / Milano / Castellarano

Basel

Mykonos

Budapest

Kiev



Ariostea the beating heart of cutting-edge technology since 1961

Total quality, patented technology and environmental protection have assured Ariostea's leadership in the production of compact porcelain tiles in all sizes. High quality combined with unrivalled technology has enabled us to re-interpret some of the rarest, most refined and valuable products of nature, while also enhancing their technical and qualitative properties, saving many of these materials from oblivion. In this way, Ariostea allows you to appreciate and take full advantage of some of the most prized materials available. Other hallmarks include exceptional functionality, hygiene, safety and long-lasting durability: for what can also be seen as the perfect green, ecological alternative. The concept of the material is new and constantly being developed upon in the search for ultimate quality.



Qualità assoluta, tecnologia brevettata e rispetto per l'ambiente confermano la leadership di Ariostea nella produzione di lastre compatte in gres fine porcellanato a tutto spessore. L'unione di alta qualità ed ineguagliabile tecnologia ha portato alla reinterpretazione dei più rari, raffinati e costosi prodotti della natura, migliorandone anche le caratteristiche tecnico-qualitative e diventando in molti casi memoria storica di materiali ormai scomparsi. In questo modo Ariostea permette a chiunque di apprezzare e fruire di tutti i vantaggi dei materiali più pregiati, con l'aggiunta di straordinaria funzionalità, igiene, sicurezza e durezza al tempo stesso: il tutto in modo assolutamente alternativo anche dal punto di vista bio-ecologico. Una concezione nuova ed in costante rinnovamento alla ricerca di una qualità superiore della materia.



There are technological moments in which a product makes the leap to being state of the art and changes our life style. For example, it was so for the automobile, the television, the Internet and smartphones. We feel that you could reasonably and equally look, with similar admiration, to the technological leap that has allowed the ceramic sector to move on from its traditional sizes to giant ones, like those that distinguish the Ultra project. The scale of proportions is now far larger than the anthropometric reference points of the Modulor originally theorized by Le Corbusier in 1948. These reach 3 metres in height and relate not only to just the human factor, but to the building in it's entirety allowing the resolution of the external interface as well as the dressing of the internal spaces.



Ci sono momenti tecnologici in cui un prodotto segna il passo allo stato della tecnica modificando il nostro stile di vita. È stato così con l'avvento dell'automobile, della televisione, di internet o degli smartphone per esempio. Crediamo che ragionevolmente ed egualmente si possa guardare, con simile ammirazione, al salto tecnologico che ha consentito al settore ceramico di passare dai formati tradizionali a quelli giganti che contraddistinguono il progetto Ultra. La scala di grandezza dei materiali supera ora ampiamente i riferimenti antropometrici del Modulor teorizzato da Le Corbusier nel 1948, toccando i 3 metri di altezza e rapportandosi non più solo al fattore umano ma all'edificio nel suo complesso, consentendone la risoluzione dell'interfaccia esterna oltre alla vestizione degli spazi interni.

ULTRA[®]

ARIOSTEA GREAT SURFACES

300 X 150

300 X 100

ULTRA TECHNOLOGY PLUS



ULTRA ↔ SIZE

With its area of 4,50 m², ULTRA is the new industry standard for project designers and for all projects where dimensions make the difference.

ULTRA con i suoi 4,50 m² è il nuovo punto di riferimento per i progettisti e per tutti gli interventi dove le dimensioni fanno la differenza.



T A I L O R E D

ULTRA offers unmatched project flexibility and the freedom to give concrete form to your ideas without being shackled by size.

ULTRA offre estrema flessibilità al progetto e la libertà di realizzare le tue idee senza vincoli di formato.

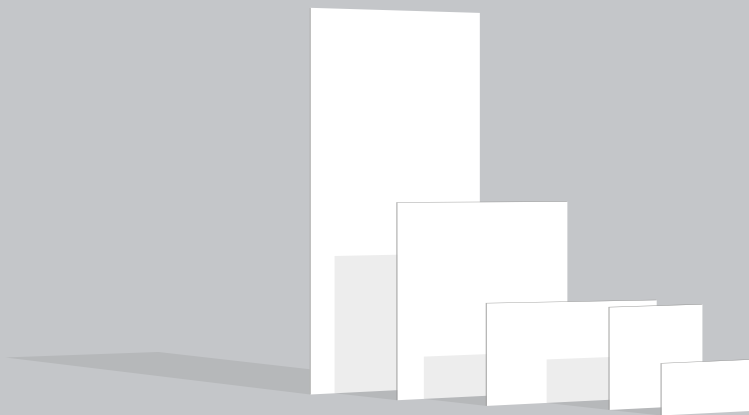


L I G H T E S T

Thanks to its native 6 mm thickness, Ultra provides lightness and strength in all applications - even the ones you'd never even imagined.

ULTRA con il suo spessore 6 mm nativo, garantisce leggerezza e resistenza per tutte le applicazioni, anche quelle a cui non avevi pensato.

ULTRA FEATURES



300x150 / 120"x60"

150x150 / 60"x60"

150x75 / 60"x30"

75x75 / 30"x30"

75x37,5 / 30"x15"



300x100 / 120"x40"

150x100 / 60"x40"

100x100 / 40"x40"

8 SIZES*

8 COLLECTIONS

5 FINISHES

300x150 STARTING SIZE

300x100 STARTING SIZE

6mm THICKNESS**

* 320x160 on request ** 10/12 mm thickness on request



U L T R A M A R M I

300x150 | 150x150 | 150x75 | 75x75 | 75x37,5



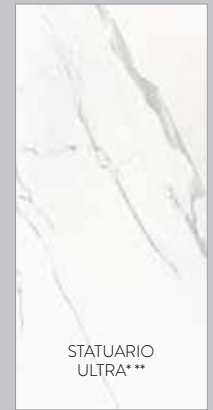
BIANCO
CALACATTA*



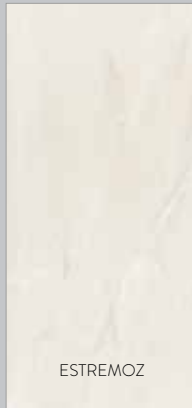
CALACATTA
LINCOLN*



CALACATTA
DELICATO*



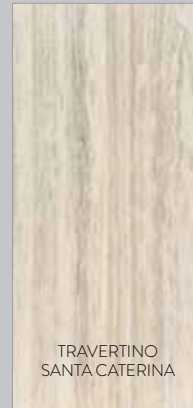
STATUARIO
ULTRA**



ESTREMOZ



TRAVERTINO
NAVONA



TRAVERTINO
SANTA CATERINA



CREMA
MARFIL



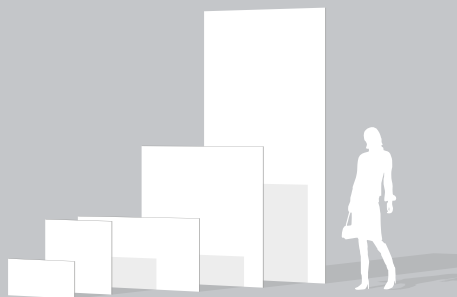
PORTE
D'OR



ZEBRINO BLACK



NERO
MARQUINIA



U L T R A O N I C I

300x150 | 150x150 | 150x75 | 75x75 | 75x37,5



BIANCO EXTRA



ONICE IVORY



BEIGE



GRIGIO



PAONAZZETTO S



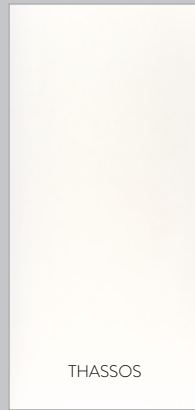
STATUARIO
ALTISSIMO***



ARABESCATO
STATUARIO**



BIANCO
COVELANO*



THASSOS



BIANCO
CARRARA



PULPIS
BROWN*



ERAMOSIA
BROWN



GREY
MARBLE*



GRIS DE SAVOIE



GREY ONYX
VEIN CUT



GREEN ONYX
VEIN CUT

Additional technical information

Ultra Ariostea, compared with an equal product, provides a number of different faces, to create a pleasant aesthetic variability in the laying.

In the order preparation phase, the face selection is random and therefore the continuous veining between the ordered pieces is not guaranteed.

Ultra is a product derived from a combination of earth with fire. The continuous veining between pieces is subject to the typical variation of natural products.

Informazioni tecniche aggiuntive

Ultra Ariostea prevede un certo numero di facce differenti, a parità di prodotto, per creare una gradevole variabilità estetica nella posa.

In fase di approntamento dell'ordine la selezione delle facce è random quindi la venatura continua tra i pezzi ordinati non è garantita.

Ultra è un prodotto derivante dalla combinazione della terra con il fuoco.

La eventuale continuità di venatura tra un pezzo e l'altro è soggetta alla tolleranza tipica dei prodotti naturali.

*marble grain continuity

**book match

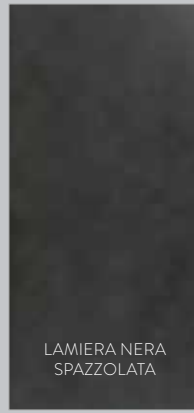


U L T R A M E T A L

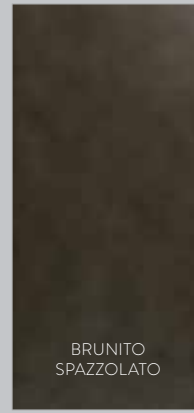
300x150 | 150x150 | 150x75 | 75x75 | 75x37,5
 300x100 | 150x100 | 100x100



ALLUMINIO
 SPAZZOLATO



LAMIERA NERA
 SPAZZOLATA



BRUNITO
 SPAZZOLATO

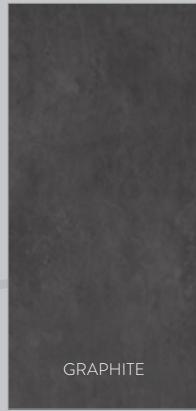


RAME
 SPAZZOLATO

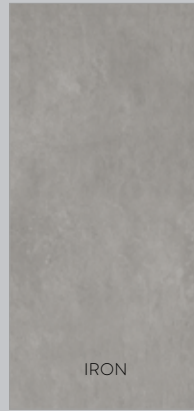


U L T R A i C e m e n t i

300x150 | 150x150 | 150x75 | 75x75 | 75x37,5
 300x100 | 150x100 | 100x100



GRAPHITE



IRON



IVORY



SILVER

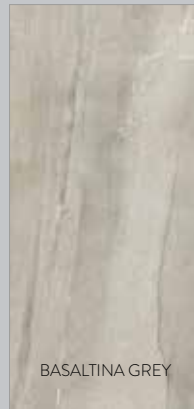


U L T R A P I E T R E

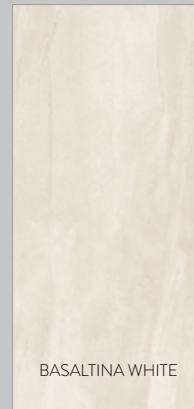
300x100 | 150x100 | 100x100



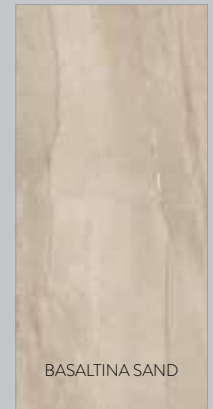
BASALTINA ANTRACITE



BASALTINA GREY



BASALTINA WHITE



BASALTINA SAND



U L T R A T E K N O S T O N E

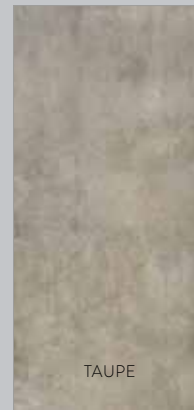
300x100 | 100x100



SMOKE



LIGHT GREY



TAUPE



TOBACCO



BROWN ZINC



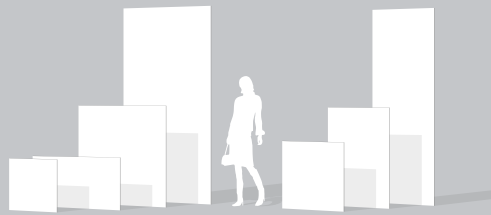
BLUE ZINC



GREY ZINC



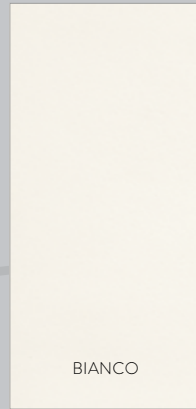
BRONZE



ULTRAIRIDIUM

300x150 | 150x150 | 150x75 | 75x75

300x100 | 150x100 | 100x100



BIANCO



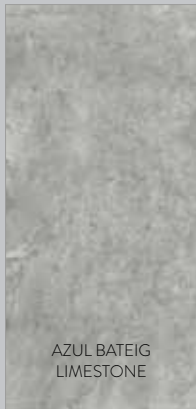
NERO



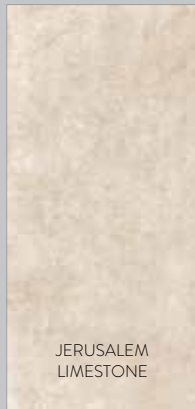
BASALTINA MOKA



SAN VICENTE
LIMESTONE



AZUL BATEIG
LIMESTONE

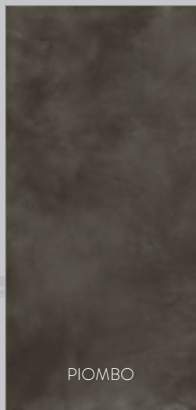


JERUSALEM
LIMESTONE



ULTRARESINE

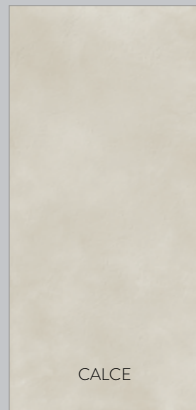
300x100 | 150x100 | 100x100



PIOMBO



SILICIO



CALCE



EBANO





ULTRA®
GREAT SURFACES

hotel &
restaurant
areas

spazi per ristoranti e hotel



MYCONIAN
COLLECTION

18

The Myconian Collection is a superb selection of family owned luxury hotels, resorts on the cosmopolitan island of Mykonos that includes state-of-the-art thalasso spa centers at all locations, outstanding conference facilities, gourmet restaurants and glamorous wedding venues.

La Myconian Collection è una magnifica selezione di hotel e resort, di proprietà familiare, situati sull'isola cosmopolita di Mykonos e dotati di modernissimi centri benessere con talassoterapia in tutte le strutture, eleganti sale conferenze perfettamente attrezzate e ristoranti gourmet. Inoltre costituiscono un'incantevole location per i matrimoni.









Ultra iCementi
Iron, Silver
Ultra Resine
Silicio

GM Architects


MYCONIAN
COLLECTION

Mykonian
K
hotels











26

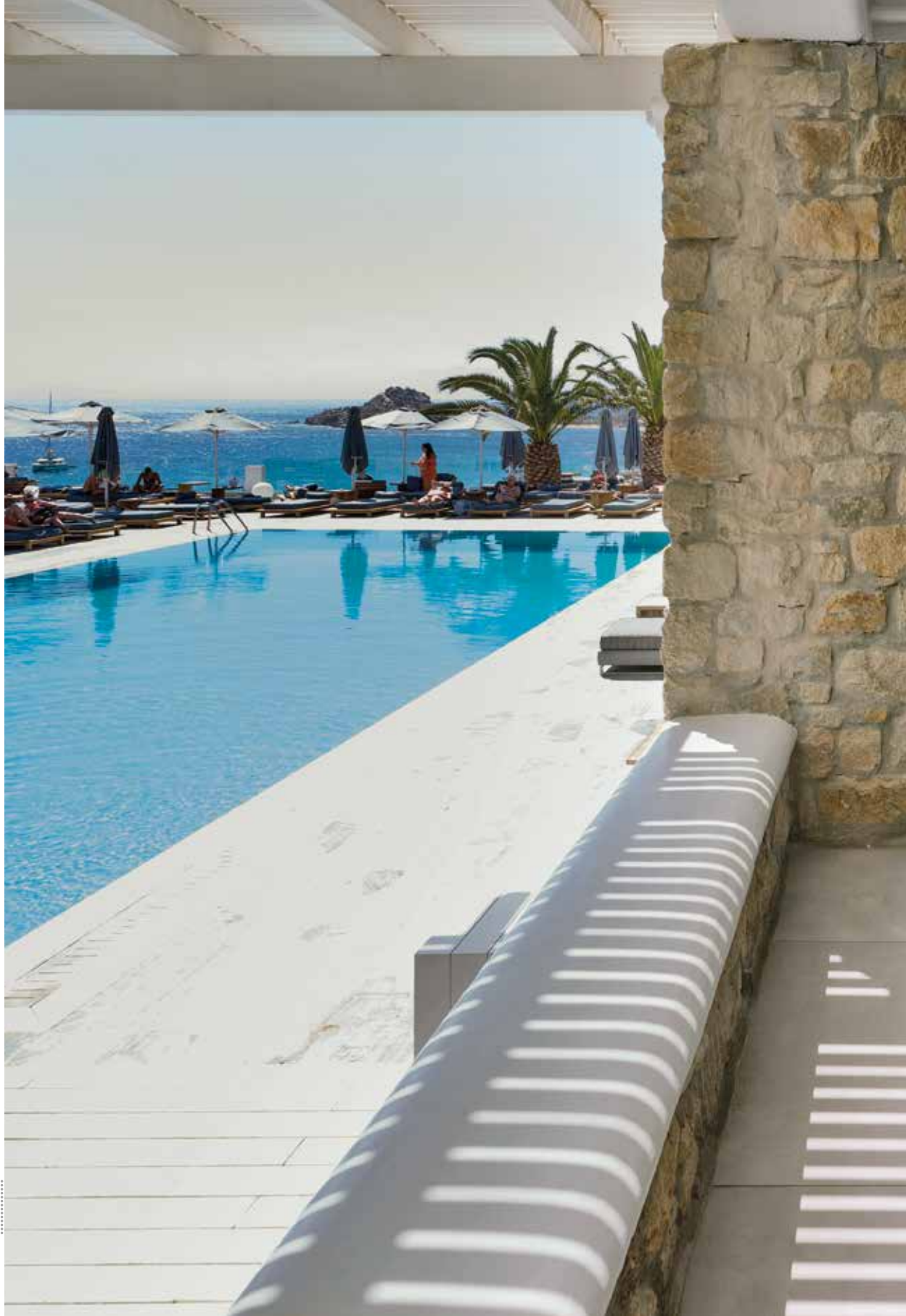


Mykonian K hotels











MYCONIAN
COLLECTION

Ultra Iridium
Bianco
Ultra Resine
Silicio

GM Architects

Mykonian Ambassador hotel













MYKONIAN
COLLECTION

Ultra Iridium
Bianco

Mykonian Imperial resort











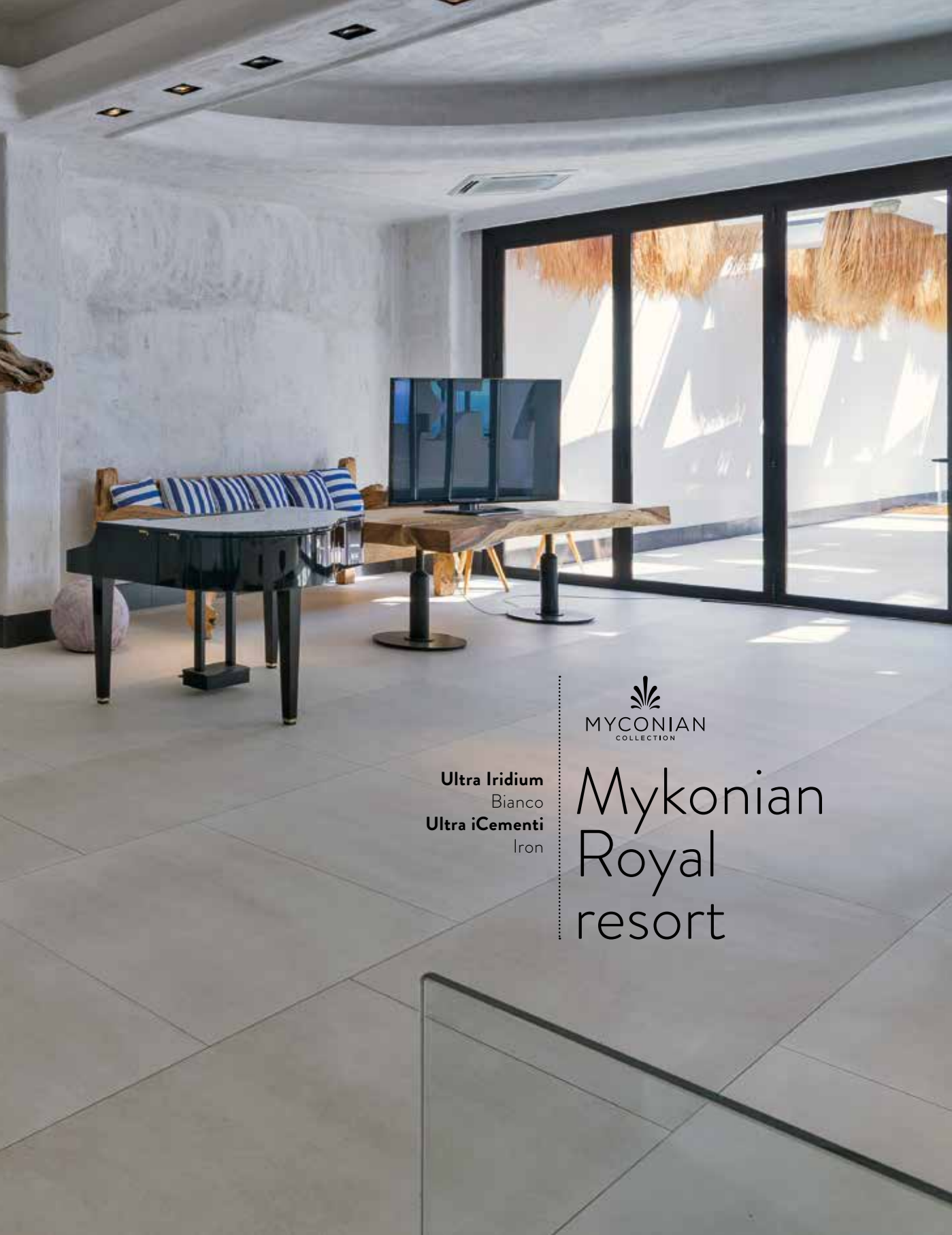













MYKONIAN
COLLECTION

Ultra Iridium
Bianco
Ultra iCementi
Iron

Mykonian
Royal
resort







Ultra Marmi
Paonazzetto S

Arch. Giampiero Latorre

Hotel Hilton









Ultra Resine
Piombo, Ebano
Ultra Pietre
Basaltina White
Pietre Naturali
High-Tech
Pietra Piasentina

*Studio Saglioco
e Sannino*

Ristorante Luna di Miele









Ristorante Luna di Miele







Ultra Resine
Ebano
Ultra Marmi
Statuario Ultra

*Internamente Studio
di Valentina Strippoli*

Pizzeria
**Chiodo
Fisso**













ULTRA®
GREAT SURFACES

office &
business
district
areas

spazi per uffici
e centri direzionali





Ultra Onici
Bianco Extra

Studio SCH
Gabor Schinagl

Palazzo Obuda Gate



BUDAGATE

The building is located in Central Buda next to the Danube with a breathtaking view. Excellent accessibility, pleasant microenvironment and wide scale of services add value to an inspirational real estate solution. Modern technical standards ensure the optimal working environment in the class A office building on nearly 14,000 sq m. The office building designed in Scandinavian and Hungarian style was built in 2001. The office building is a landmark scheme in Budapest due to the unique architectural solutions.

La struttura è situata nel centro di Buda, a pochi passi dal Danubio, e vanta una vista mozzafiato. L'ottima accessibilità, un microambiente assolutamente gradevole e un ampio ventaglio di servizi aggiungono valore a questa suggestiva struttura. Con un'area di quasi 14.000 mq, il palazzo per uffici, nella classe energetica A, è dotato di moderne soluzioni tecniche per creare l'ambiente lavorativo ottimale. È stato costruito nel 2001 in stile scandinavo e ungherese e grazie alle sue peculiari caratteristiche architettoniche è diventato un punto di riferimento di Budapest.









Ultra Mami
Statuario Altissimo
Ultra Pietre
Basaltina Antracite

*Granese Architecture
& Design Studio*

Gruppo Végé













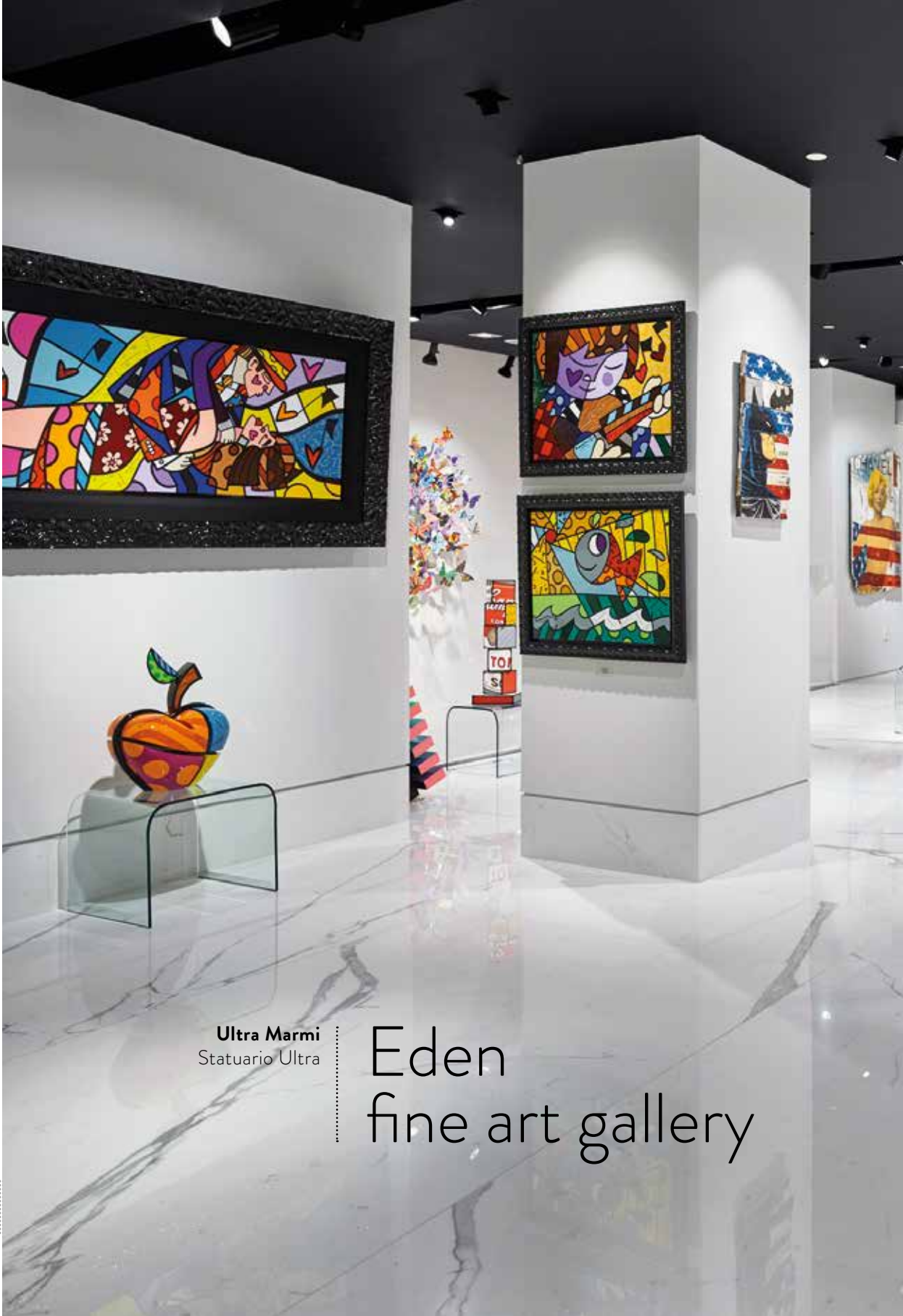


ULTRA®
GREAT SURFACES



commercial areas

spazi commerciali



Ultra Marmi
Statuario Ultra

Eden fine art gallery









Eden Fine Art is a major international art representative and sponsor, specializing in the publishing, marketing and distribution of artworks, sculptures and photographs from select leading international artists.

Eden Fine Art è un importante rappresentante e sponsor dell'arte internazionale, specializzato nella pubblicazione, commercializzazione e distribuzione di opere d'arte, sculture e fotografie di grandi artisti internazionali selezionati.









Ultra Pietre
Basaltina Sand

STUDIO CIVICO 46
Architetto Elena Onga e Marzia Castelli

Ottica
Annibale









ULTRA®
GREAT SURFACES

residential
homes

spazi residenziali





Ultra Pietre
Basaltina Sand,
Basaltina Moka

Arch. Daniele Marzocca

Private residence





Private residence



Ultra Iridium
Bianco

Interior Design Studio
Yuriy Zimenko

Private residence







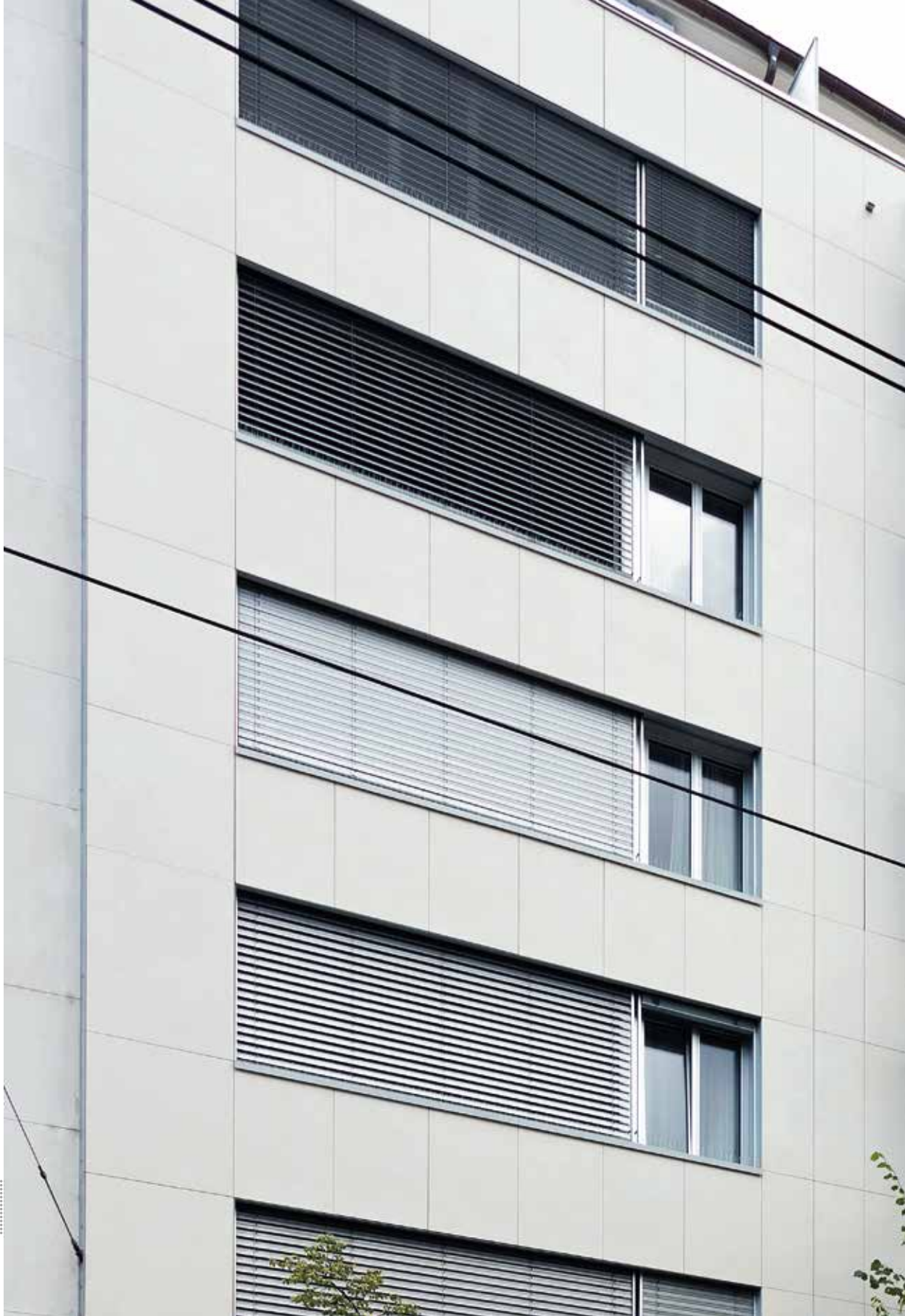






ULTRA®
GREAT SURFACES

external
façades
facciate esterne



Ultra Iridium
Bianco

Glandon apartments

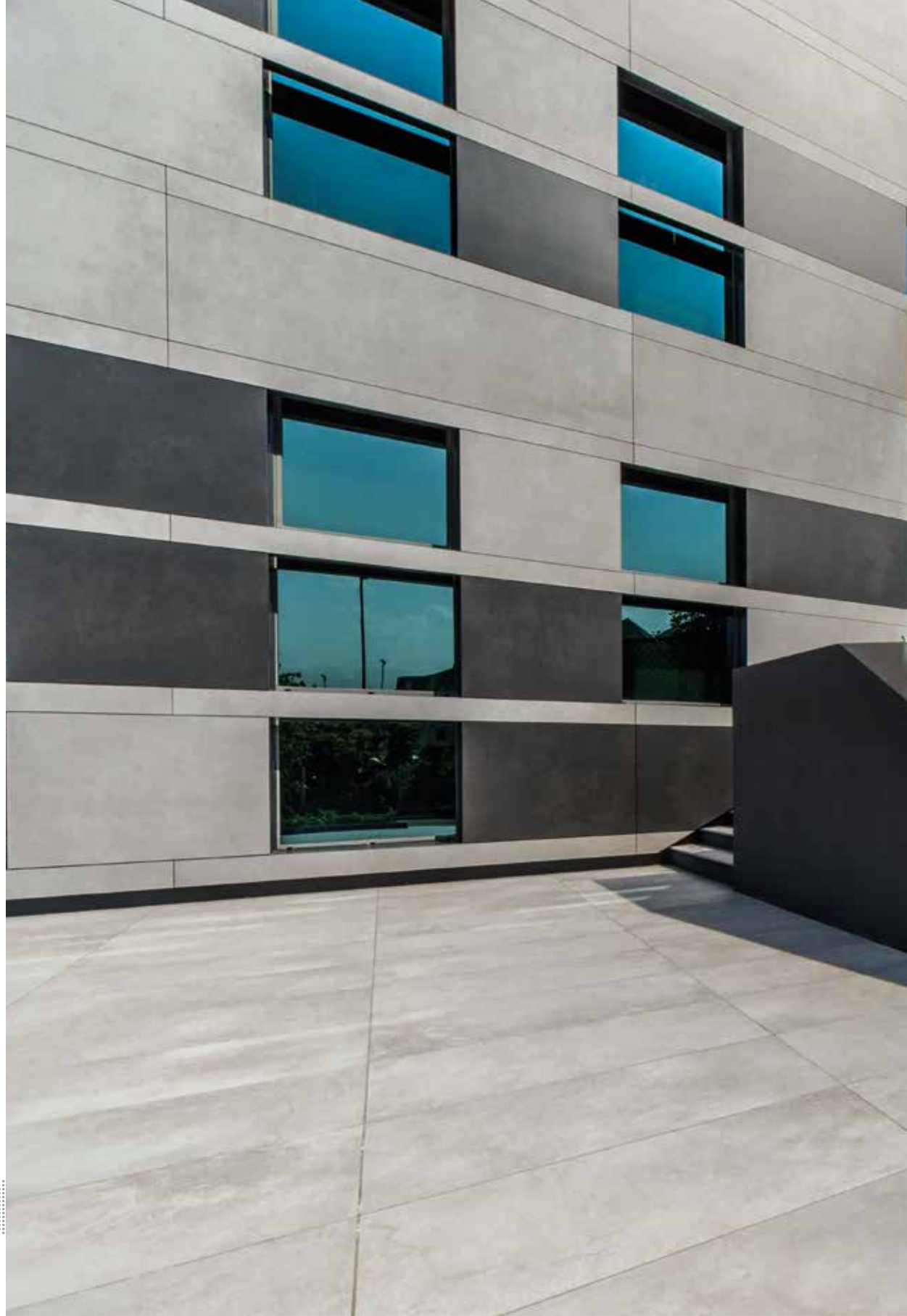






Glandon apatments





Ultra iCementi
Iron, Graphite
Materie High-Tech
Diorite cm2

Marco Porpora
Architetti

Arioste headquarter











ULTRA®
GREAT SURFACES

spa &
wellness
centri benessere





Ultra Resine
Calce, Piombo, Ebano
Ultra Pietre
Basaltina White

STUDIO CIVICO 46
Architetto Elena Ognà e Marzia Castelli

Alexander hotel



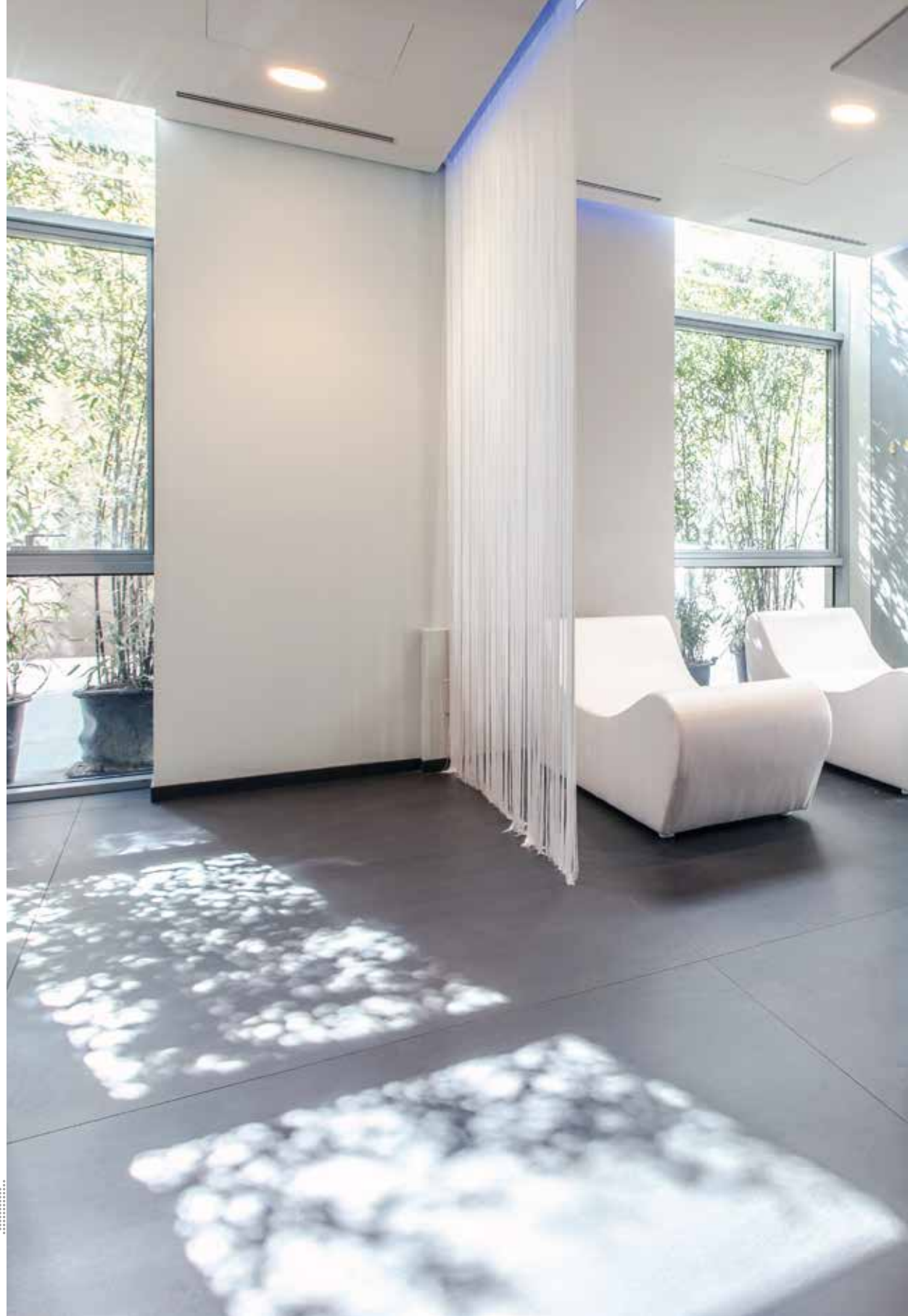
Alexander hotel













Ultra Marmi
Statuario Altissimo
Ultra iCementi
Iron, Silver, Graphite

Arch. Elena Ogna

Encore
Ramada
hotel





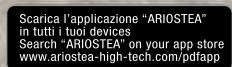
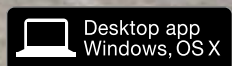


CREDITS

Art direction: Marco Porpora, Mirco Natalini Marketing Ariostea
Graphic project: up-comunicazione.com

Printed in Italy
Edition n.2 - December 2017
CAT02030

Ariostea all right reserved
info@ariostea.it



WWW.ARIOSTEA.IT

ULTRA.ARIOSTEA.IT

Arioste _via Cimabue 20 42014 Castellarano Reggio Emilia - Italy - Tel. +39 0536 816811 - Fax +39 0536 816838 (Italy) - Fax +39 0536 816858 (Export)